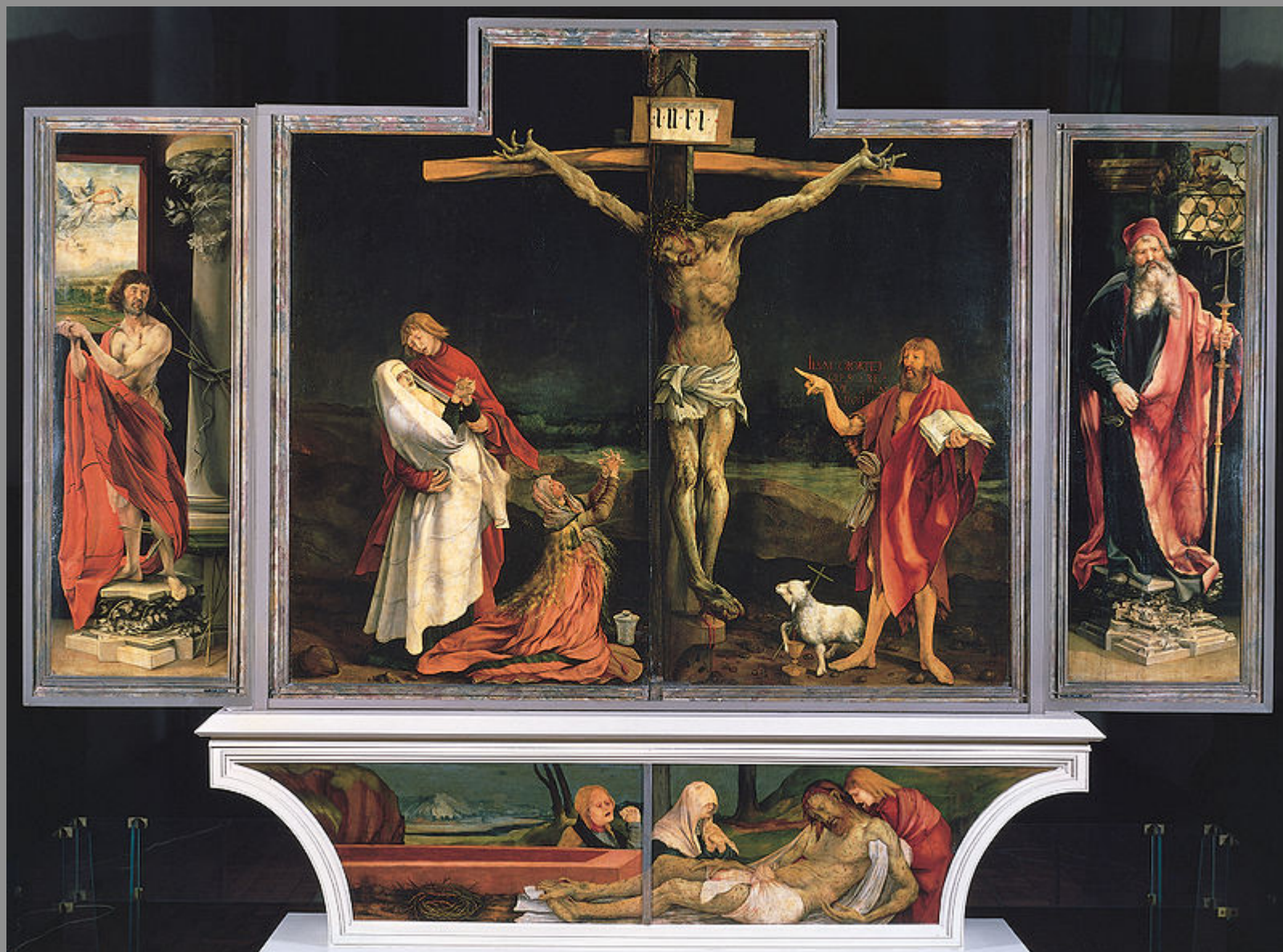




Otto DIX, *La Guerre*, (1928-1931)



Le retable d'Issenheim de Matthias Grünewald

- Consignes : 1/ Recopier les 6 questions suivantes sur une copie et y répondre
2/ Adjoindre à la copie la fiche complétée
3/ Chercher des informations comme demandées ci-dessous

- 1/ Qu'est-ce qu'un retable ?
- 2/ Comment appelle-t-on un retable composé de 3 panneaux comme celui d'Otto Dix ?
- 3/ quel nom donne-t-on au panneau inférieur d'un retable ?
- 4/ A quel type de peinture peut-on associer le retable d'Otto Dix ?
- 5/ A quel courant artistique appartient Otto Dix ?

Chercher des informations complémentaires sur le « retable d'Issenheim » ainsi que sur le peintre Otto Dix et son retable « La Guerre », afin de répondre à la question suivante : 6/ Quel sens pouvons-nous donner à la peinture d'Otto Dix aux débuts des années 20 ? Est-il le seul dans cette démarche ?

Nom..... Prénom.....

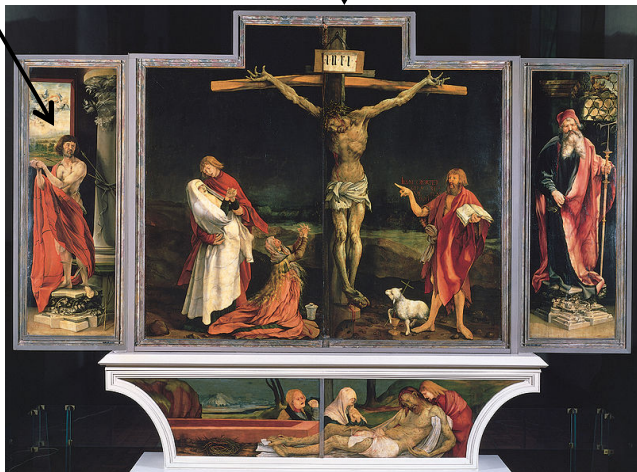
Nom de la scène :
.....
Les personnages :
.....
.....
.....

Interprétation de cette scène ?
.....
.....
.....

Que décrit cette scène ?
.....
.....
Qui est le personnage central ?
.....
.....

P =

P =



Nom de la scène :
.....

Le retable d'Issenheim de Matthias Grünewald



Otto DIX, La Guerre, (1928-1931)

Que veut évoquer l'artiste ?
.....
.....
.....

La Guerre d'Otto Dix